

Klimpiet

10 maximumscore 2

Voorbeeld van een juiste uitleg:

- De evenwichtsstand is 8 (m) 1
- De amplitude is $(12 - 8 =) 4$ (m) 1

11 maximumscore 2

Voorbeeld van een juiste uitleg:

- Na 16 minuten is de *hoogte* 4 (m) 1
- Dus 3 minuten later is de *hoogte* 8 (m) 1

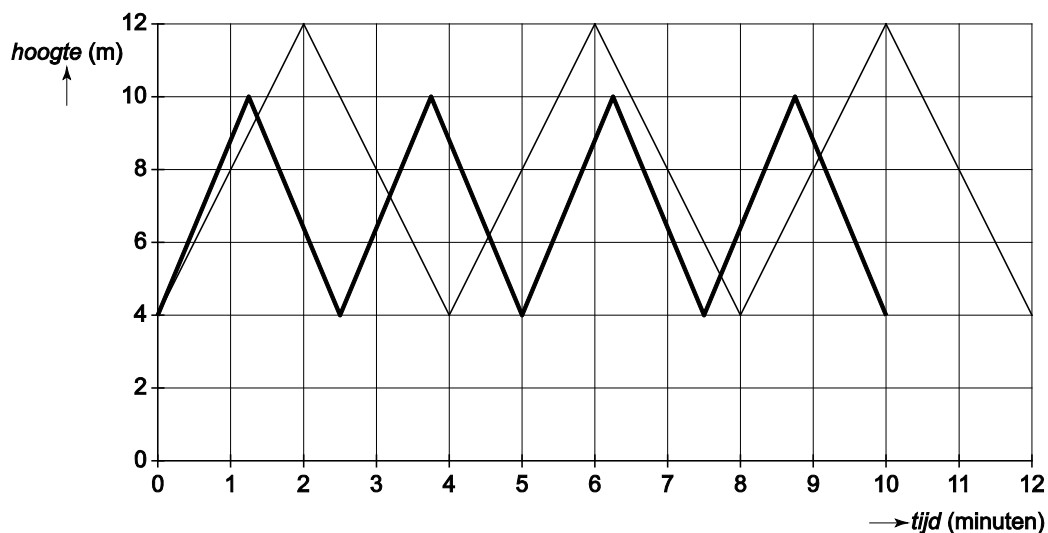
12 maximumscore 4

- Het warenhuis is 11 uur open 1
- Dit zijn $(11 \times 60 =) 660$ minuten 1
- De klimpiet komt $(660 : 4 =) 165$ keer bovenaan 2

of

- Het warenhuis is 11 uur open 1
- In een uur zijn $(60 : 4 =) 15$ perioden 1
- De klimpiet komt $(15 \times 11 =) 165$ keer bovenaan 2

13 maximumscore 4



- De grafiek begint bij 4 meter 1
- Bij 2,5 minuut is de klimpiet weer beneden 1
- Het hoogste punt van de grafiek is op 10 meter na 1,25 minuut 1
- Tot 10 minuten 4 perioden getekend 1

Vraag	Antwoord	Scores
-------	----------	--------

14 maximumscore 3

Voorbeeld van een juist antwoord:

- De ene klimpiet is na 4, 8, 12, 16, 20 minuten beneden 1
- De andere is na 2,5; 5; 7,5; 10; 12,5; 15, 17,5, 20 minuten beneden 1
- Het antwoord: 20 (minuten) 1